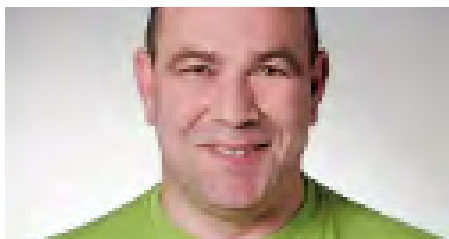
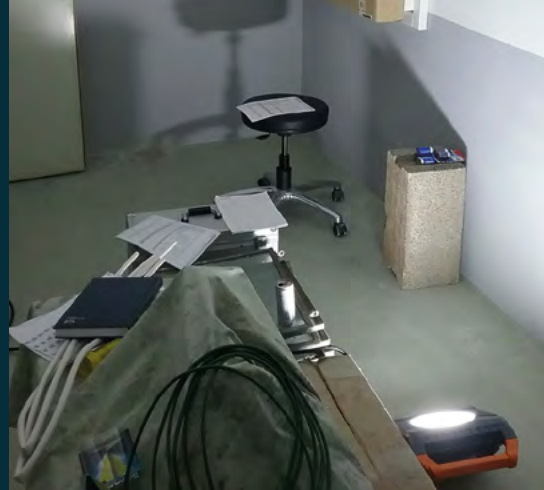


Volle Strahlkraft bis in den letzten Winkel

Michele Sanfilippo | Elektroinstallation, Beleuchtungs- und Haustechnik



Michele Sanfilippo über den professionalLINE SMD-LED-Strahler:

„Die Ausleuchtung ist bestens. Und weil er so schön flach ist, lässt er sich auch prima tragen und transportieren. Gefällt mir gut.“

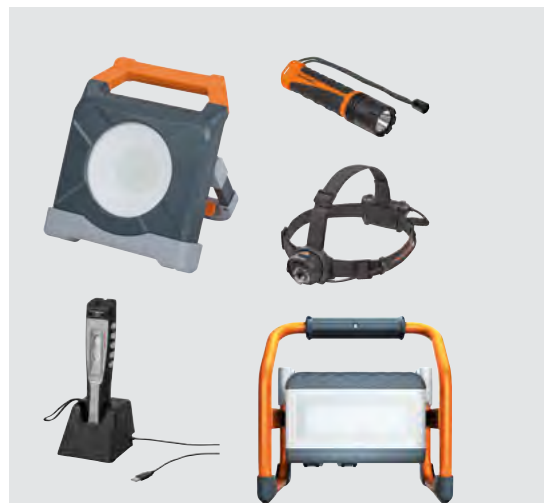
Seit mehr als 20 Jahren arbeitet Michele Sanfilippo als Elektromeister. Der Betriebsinhaber aus Rottenburg bietet seinen Kunden einen Rundum-Service von Hausanschlüssen über Beleuchtungsplanung bis hin zur Kommunikations- und Netzwerktechnik. Um Stromkabel zu verlegen oder anzuschließen arbeitet der Elektriker oft in unbeleuchteten Kellerräumen. Dabei hat er jetzt den neuen professionalLINE SMD-LED-Strahler mit 80 Watt Leistung getestet und ist hellauf begeistert.

Wenn Michele Sanfilippo auf die Baustelle kommt, um ein neues Wohnhaus ans Stromnetz anzuschließen, gibt es noch keine funktionierende Hausbeleuchtung. Er braucht also eigene Lichtquellen, um überhaupt arbeiten zu können: „Bisher hatten wir immer so kleine Handstrahler, aber die waren nicht hell genug. Der neue LED-Strahler von brennenstuhl® kam uns da gerade recht. Der macht ordentlich Licht und man hat die ganze Zeit die Hände frei“, so der Fachmann.

Gerade das einfache Handling überzeugt ihn: Dank des schmalen Kunststoffgehäuses ist der Strahler sehr leicht und gut zu transportieren. Ein deutliches Plus gegenüber herkömmlichen massiven Baustrahlern. „Den kriegt man im

Transporter immer noch in irgendeine Lücke rein“, lobt Sanfilippo die flache Form. „Und obwohl der Strahler sehr leicht ist, ist er nicht ein einziges Mal umgekippt.“ Für den sicheren Stand sorgt ein Klappbügel an der Rückseite des Strahlers. Er kann auch zur Aufhängung oder zur Befestigung auf einem Stativ benutzt werden. „Ein echtes Allroundtalent“, so der Elektromeister.

Für Profis wie Michele Sanfilippo, denen Akku-Leuchten zu dunkel und große Baustrahler zu unhandlich sind, ist der neue LED-Strahler die perfekte Lösung. Und wie alle Produkte der professionalLINE ist er extrem stabil und winters wie sommers bedenkenlos im Freien einsetzbar. Das wasserdichte Gehäuse mit spritzwassergeschützten Steckdosen und das robuste Kabel machen den flachen Strahler absolut wetterfest. Das ist vor allem zur dunklen Jahreszeit von enormer Bedeutung. Neben diesem leuchtstarken Leichtgewicht umfasst die neue brennenstuhl®-Serie noch weitere innovative Leuchten und Strahler sowie verschiedene Kabeltrommeln und Verlängerungsleitungen. Alle Produkte sind perfekt aufeinander abgestimmt und erfüllen höchste Anforderungen echter Profis. Die professionalLINE ist exklusiv im Fachhandel erhältlich.



Die professionalLINE Produkte zur Lichtversorgung sind Lichtblicke auf jeder Baustelle - mit extremer **Leuchtkraft** und erstaunlicher **Ausdauer**. Effiziente **LED-Technik** und **clevere Funktionen** machen sie zu unverzichtbaren Werkzeugen für echte Profis.

professionalline.brennenstuhl.de

Elektro Sanfilippo
Bachstraße 62, 72108 Rottenburg

Ansprechpartner
Michele Sanfilippo
Telefon +49 (0) 7472 948 969
E-Mail info@elektro-sanfilippo.de

HUGO BRENNENSTUHL GMBH & CO. KG
Seestraße 1-3, 72074 Tübingen

Ansprechpartner professionalLINE
Markus Gartmann, Vertriebsleiter
Telefon +49 (0) 7071 8801-237
E-Mail mgartmann@brennenstuhl.de

brennenstuhl®